



Stückholzkessel **HVZ45/46L**

Leistungsbereich: 22,5-46,0 kW
Elektrischer Anschluss: 230 VAC / 50 Hz / 10 A /
P+N+PE

- ✓ Kesselkörper mit effizienter Isolierung
- ✓ Temperaturbeständiger Röhrenwärmetauscher
- ✓ Sicherheitswärmetauscher
- ✓ Brennsystem mit Hochtemperatur-Schamottbrennkammer
- ✓ Brennraumpaneele
- ✓ Integrierte Schwellgasabsaugung
- ✓ Drehzahlgeregeltes Saugzuggebläse
- ✓ Primär- und Sekundärluftregelungsantriebe
- ✓ Lambdasonde
- ✓ Touchscreen mit einfacher, übersichtlich gestalteter Menüführung



BESONDERHEITEN

- ✓ Ansteuerung von einem gemischten Heizkreis inklusive Heizkreis- und Außentemperaturfühler, Puffer inklusive 2 Pufferfühler, Warmwasserboiler
- ✓ Rauchrohranschluss hinten

HINWEIS:

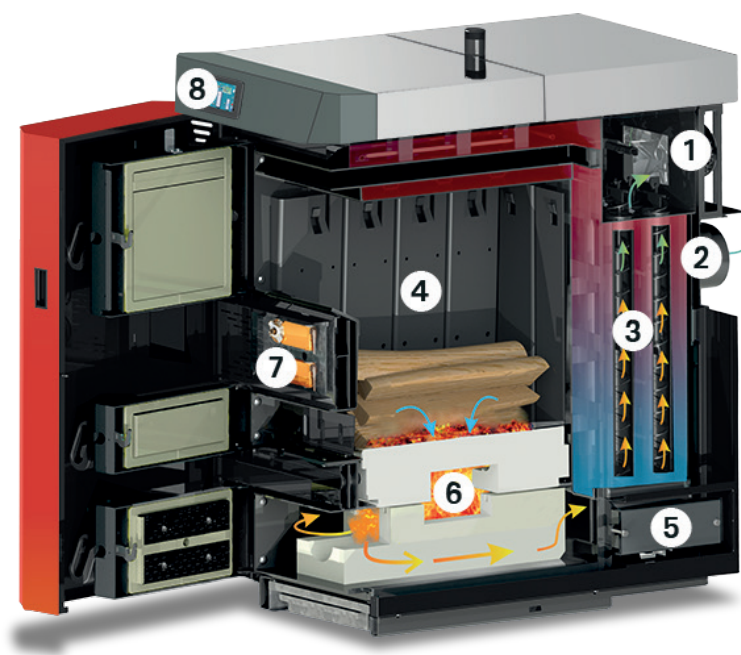
- ! Rücklaufanhebung erforderlich



Kessel verfügt über 3 Türen, durch seine separaten Füll- und Anheiztüre einfaches Ein- und Nacheizen



Gluthaltfunktion mit Meldung über LED bzw. Signalgeräusch, wann Scheitholz nachzulegen ist (optional)



- 1 Saugzuggebläse
- 2 Lambdasonde
- 3 Wärmetauscher
- 4 Brennraum-Paneele
- 5 Reinigungsöffnung
- 6 Hochtemperatur Schamottbrennkammer
- 7 Primär- und Sekundärluftregelungsantrieb
- 8 Touchscreen

ANLAGENTYPE HVZ45/46L

Kesselklasse	5
Nennwärmeleistung (kW)	45,0 / 46,0
Wirkungsgrad Volllast (%)	93,3
Wärmeleistungsbereich (kW)	22,5-46,0
Zulässiger Betriebsdruck (bar)	2,5
Prüfdruck (bar)	5,5
Druckbedingung Brennkammer	Unterdruck
Empfohlenes Mindestspeichervolumen (l)	3600
Max. Kesseltemperatur (°C)	90
Druckverlust bei Nennlast (mbar)	14
Rücklaufanhebegruppe Öffnungstemperatur (°C)	60
CE Kennzeichnung gem. Niederspannungsrichtlinie	CE
Energieeffizienzklasse	A+

ABMESSUNGEN

Breite Kessel (mm)	700
Tiefe Kessel (mm)	1370
Höhe Kessel (mm)	1583
Höhe Rauchrohranschluss (mm)	1260
Rauchrohranschlussdurchmesser (mm)	180
Gesamgewicht lose (kg)	677
Wasserinhalt (l)	150
Brennkammervolumen (l)	176
Füllraum Tiefe (mm)	600
Füllraum Höhe (mm)	735
Füllraum Breite (mm)	400

BRENNSTOFF

Scheitholz nach EN14961-5	
Max. Wassergehalt	25
Max. Brennstofflänge (mm)	550

ANSCHLÜSSE

Vorlauf (Zoll)	1 ½
Rücklauf (Zoll)	1 ½
Sicherheitswärmetauscher (Zoll)	¾
Kesselentleerung (Zoll)	¾

THERMISCHE ABLAUFSICHERUNG

Durchfluss (m³/h)	1,5
Min. Druck (bar)	2,0
Max. Temperatur (°C)	10-15

ABGASWERTE

Abgastemperatur Volllast (°C)	140
Abgastemperatur Teillast (°C)	110
Abgasmassestrom Volllast (g/s)	27
Abgasmassestrom Teillast (g/s)	14
Notwendiger Kaminzug (Pa) ¹	8

ELEKTRISCHE LEISTUNGS-AUFNAHME

Nennspannung (W)	230
Frequenz (Hz)	50
Nennstrom (A)	10
Max. elektrische Leistung (W)	135
Elektrische Leistungsaufnahme während Betrieb (W)	75-122

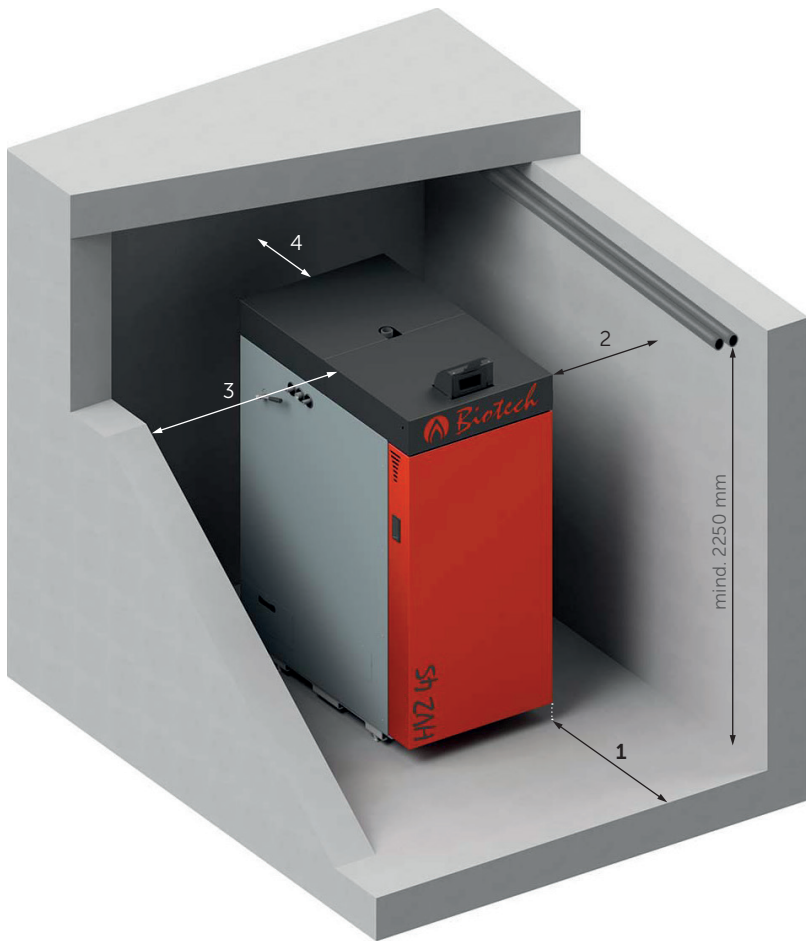
MINDESTABSTAND MAUERWERK

Nach hinten (mm)	500
Nach vorne (mm)	1000
Links zum Mauerwerk (mm)	850
Rechts zum Mauerwerk (mm)	200
Mindestraumhöhe (mm)	2250

EINBRINGMASSE

Mindestens (mm)	750
-----------------	-----

- 1) ab 10 Pa ist ein geeigneter Zugbegrenzer unterhalb des Feuerungsanschlusses einzusetzen



Stückholzheizkessel

HVZ45L

Mindestabstände Mauerwerk

1 : 1000 mm

3 : 850 mm

2 : 200 mm

4 : 500 mm