



Stückholzkessel **HVZ25L**

Leistungsbereich: 12,5-25,0 kW
Elektrischer Anschluss: 230 VAC / 50 Hz / 10 A /
P+N+PE

- ✓ Kesselkörper mit effizienter Isolierung
- ✓ Temperaturbeständiger Röhrenwärmetauscher
- ✓ Sicherheitswärmetauscher
- ✓ Brennsystem mit Hochtemperatur-Schamottbrennkammer
- ✓ Brennraumpaneele
- ✓ Integrierte Schwellgasabsaugung
- ✓ Drehzahlgeregeltes Saugzuggebläse
- ✓ Primär- und Sekundärluftregelungsantriebe
- ✓ Lambdasonde
- ✓ Touchscreen mit einfacher, übersichtlich gestalteter Menüführung

BESONDERHEITEN

- ✓ Ansteuerung von einem gemischten Heizkreis inklusive Heizkreis- und Außentemperaturfühler, Puffer inklusive 2 Pufferfühler, Warmwasserboiler
- ✓ Rauchrohranschluss hinten



HINWEIS:

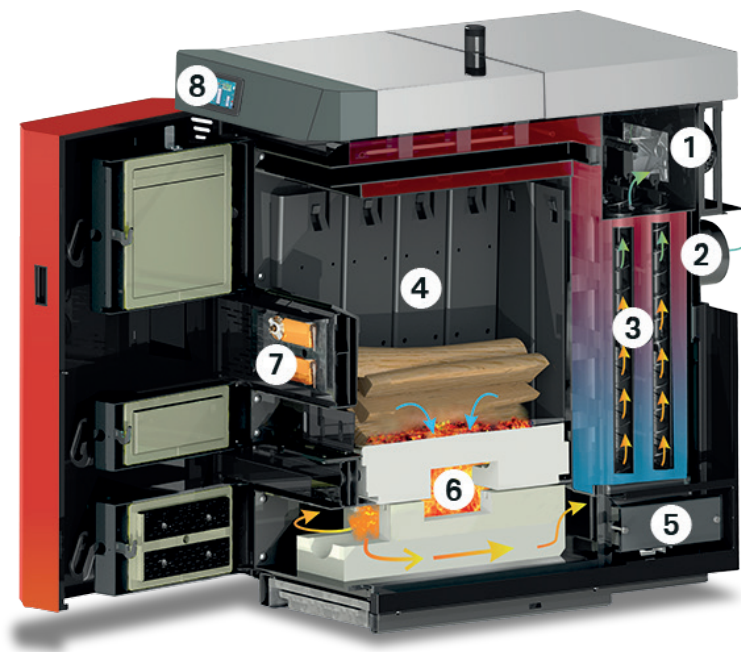
- ! Rücklaufanhebung erforderlich



Kessel verfügt über 3 Türen, durch seine separaten Füll- und Anheiztüre einfaches Ein- und Nacheizen



Gluthaltfunktion mit Meldung über LED bzw. Signalgeräusch, wann Scheitholz nachzulegen ist (optional)

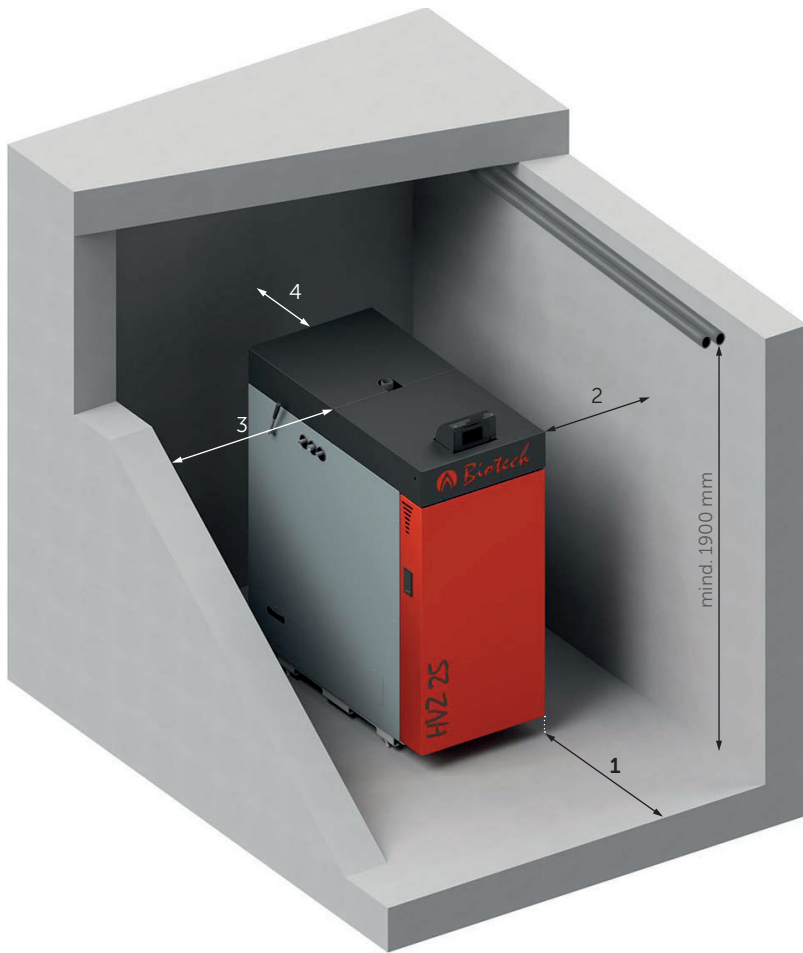


- 1 Saugzuggebläse
- 2 Lambdasonde
- 3 Wärmetauscher
- 4 Brennraum-Paneele
- 5 Reinigungsöffnung
- 6 Hochtemperatur Schamottbrennkammer
- 7 Primär- und Sekundärluftregelungsantrieb
- 8 Touchscreen

ANLAGENTYPE	HVZ25L
Kesselklasse	5
Nennwärmeleistung (kW)	25,0
Wirkungsgrad Volllast (%)	93,1
Wärmeleistungsbereich (kW)	12,5 - 25,0
Zulässiger Betriebsdruck (bar)	2,5
Prüfdruck (bar)	5,5
Druckbedingung Brennkammer	Unterdruck
Empfohlenes Mindestspeichervolumen (l)	2000
Max. Kesseltemperatur (°C)	90
Druckverlust bei Nennlast (mbar)	9
Rücklaufanhebegruppe Öffnungstemperatur (°C)	60
CE Kennzeichnung gem. Niederspannungsrichtlinie	CE
Energieeffizienzklasse	A+
ABMESSUNGEN	
Breite Kessel (mm)	588
Tiefe Kessel (mm)	1385
Höhe Kessel (mm)	1347
Höhe Rauchrohranschluss (mm)	756
Rauchrohranschlussdurchmesser (mm)	150
Gesamgewicht lose (kg)	519
Wasserinhalt (l)	115
Brennkammervolumen (l)	90
Füllraum Tiefe (mm)	600
Füllraum Höhe (mm)	600
Füllraum Breite (mm)	250
BRENNSTOFF	
Scheitholz nach EN14961-5	
Max. Wassergehalt	25
Max. Brennstofflänge (mm)	550

ANSCHLÜSSE	
Vorlauf (Zoll)	1 ½
Rücklauf (Zoll)	1 ½
Sicherheitswärmetauscher (Zoll)	¾
Kesselentleerung (Zoll)	¾
THERMISCHE ABLAUFSICHERUNG	
Durchfluss (m³/h)	1,5
Min. Druck (bar)	2,0
Max. Temperatur (°C)	10-15
ABGASWERTE	
Abgastemperatur Volllast (°C)	140
Abgastemperatur Teillast (°C)	110
Abgasmassestrom Volllast (g/s)	19
Abgasmassestrom Teillast (g/s)	10
Notwendiger Kaminzug (Pa) ¹	8
ELEKTRISCHE LEISTUNGS-AUFNAHME	
Nennspannung (W)	230
Frequenz (Hz)	50
Nennstrom (A)	10
Max. elektrische Leistung (W)	135
Elektrische Leistungsaufnahme während Betrieb (W)	60-110
MINDESTABSTAND MAUERWERK	
Nach hinten (mm)	500
Nach vorne (mm)	900
Links zum Mauerwerk (mm)	750
Rechts zum Mauerwerk (mm)	200
Mindestraumhöhe (mm)	1900
EINBRINGMASSE	
Mindestens (mm)	750

1) ab 10 Pa ist ein geeigneter Zugbegrenzer unterhalb des Feuerungsanschlusses einzusetzen



Stückholzheizkessel

HVZ25L

Mindestabstände Mauerwerk

1 : 900 mm

3 : 750 mm

2 : 200 mm

4 : 500 mm