



Pelletsessel **Top Light M MBW**

Leistungsbereich: 4,5 – 14,9 kW
Elektrischer Anschluss: 230 VAC / 50 Hz, 16 A

- ✓ Kesselkörper mit effizienter Wickelisolierung
- ✓ Effizienter Wärmetauscher
- ✓ Brennsystem aus hitzebeständigem Edelstahl
- ✓ Vollautomatische Brennerreinigung
- ✓ Vollautomatische Röhrenreinigung
- ✓ Großzügig dimensionierte Aschelade mit Aschekomprimierung der Rostasche
- ✓ Drehzahlgeregeltes Saugzug- und Sekundärluftgebläse
- ✓ Automatische Zündeinheit für Pellets
- ✓ Pelletszwischenbehälter zur manuellen Befüllung (optional aufrüstbar auf vollautomatisch) maximales Füllvolumen ca. 150 kg
- ✓ Einzigartige DCC Verbrennungsregelung mittels Luftmassensensoren und Lambdasonde

DCC
dual combustion control®

- ✓ 7" Touchscreen mit einfacher und übersichtlich gestalteter Menüführung
- ✓ Ansteuerung von einem Pufferspeicher, inkl. BCL Pufferfühlerset
- ✓ Kontakt für externe Anforderung



HINWEIS:

- ! Pufferspeicher erforderlich, bezüglich Auslegung Puffergröße (l/kW) - siehe allgemeine Hinweise in der Planungsmappe
- ! Internetanschluss im Heizraum empfohlen
- ! Rücklaufanhebung erforderlich



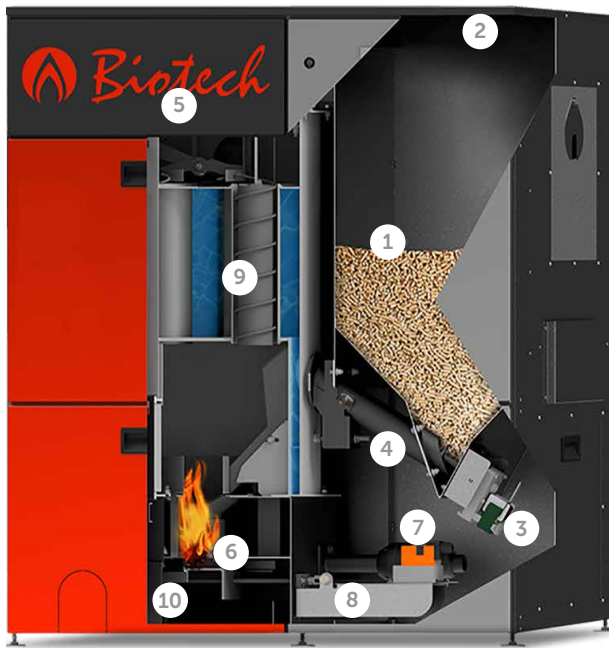
Kaminabgang oben, Anschlüsse wie Vor-, Rücklauf und Entlüftung oben.



Fernbedienung mittels Smartphone, Tablet PC, PC oder Laptop möglich - Voraussetzung: Netzwerkverbindung im Heizraum vorhanden.



Leichte Einbringung des Pelletsheizkessels in den Keller / Heizraum, da dieser teilbar ist



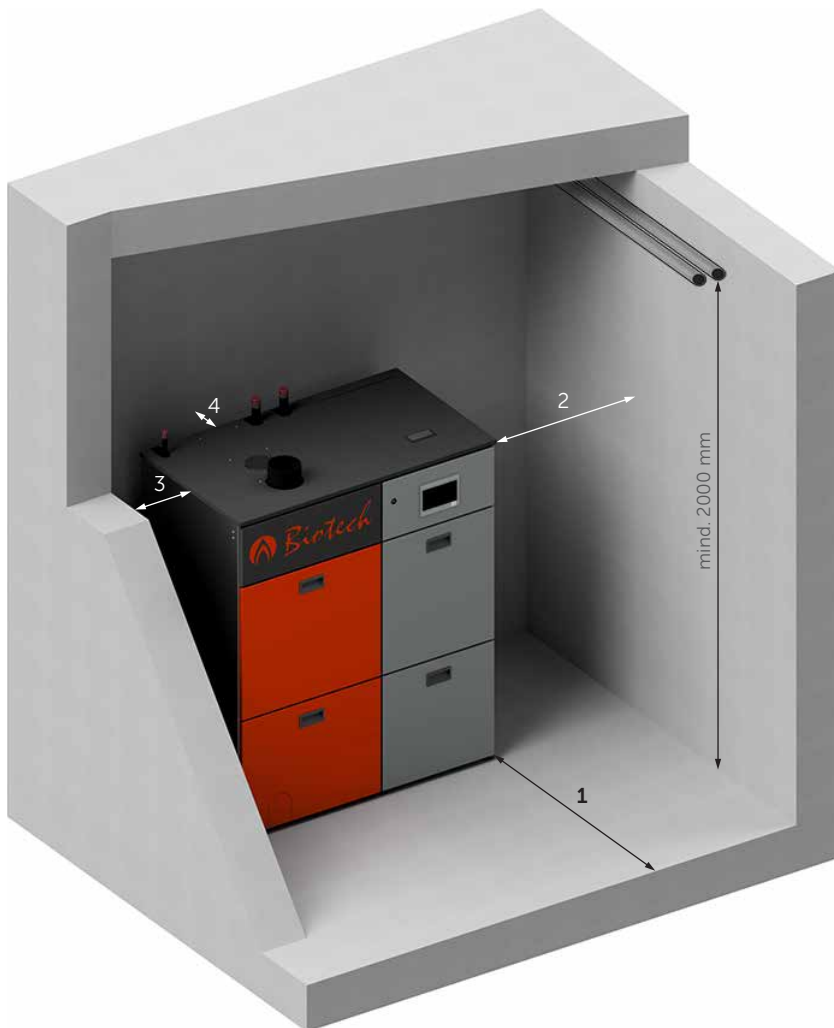
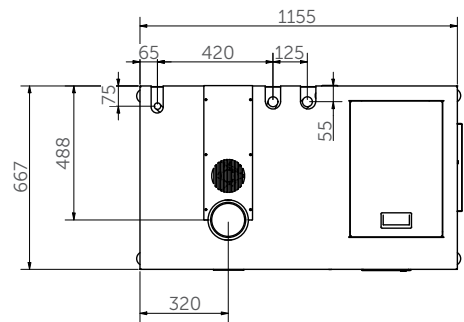
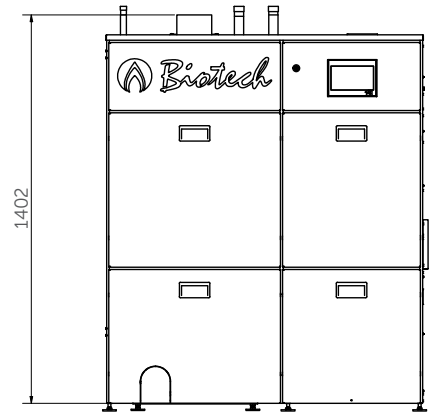
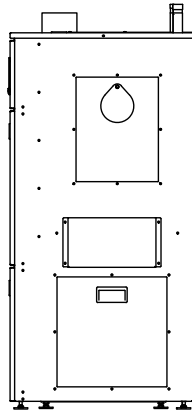
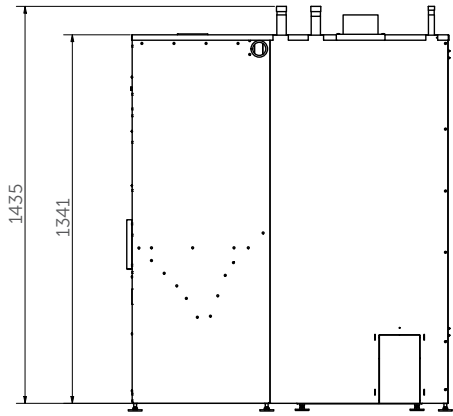
- 1 Vorratsbehälter
- 2 Klappe für manuelle Befüllung
- 3 Schneckenantrieb
- 4 Dosierschnecke
- 5 Lambdasonde
- 6 Selbstreinigender Brennerrost
- 7 Automatische Zündung
- 8 Luftmassensensoren
- 9 Selbstreinigender Wärmetauscher
- 10 Aschelade

| ANLAGENTYPE | TOPLIGHT MMBW |
|---|---------------|
| Kesselklasse | 5 |
| Nennwärmeleistung (kW) | 14,9 |
| Wirkungsgrad Volllast (%) | 93,0 |
| Wirkungsgrad Teillast (%) | 93,5 |
| Max. Kesseltemperatur (°C) | 90 |
| Zulässiger Betriebsdruck (bar) | 3 |
| CE Kennzeichnung gem. Niederspannungsrichtlinie | CE |
| Energieeffizienzklasse | A+ |
| ABMESSUNGEN | |
| Breite Kessel (mm) | 1155 |
| Tiefe Kessel (mm) | 667 |
| Tiefe inkl. Aschebox (mm) ² | 1052 |
| Höhe Kessel (mm) ³ | 1341 |
| Höhe Rauchrohranschluss (mm) ³ | 1402 |
| Höhe Vorlauf (mm) ³ | 1435 |
| Höhe Rücklauf (mm) ³ | 1435 |
| Höhe Entlüftung (mm) ³ | 1435 |
| Rauchrohranschluss Durchmesser (mm) | 130 |
| Gesamtgewicht lose (kg) | 325 |
| Wasserinhalt (l) | 60 |
| Vorratsbehälter Füllmenge (kg) | 150 |
| Aschelade nutzbar (l) | 6 |
| Aschebox nutzbar (l) | 42 |
| MINDESTABSTAND MAUERWERK | |
| Nach vorne (mm) ⁴ | 900 |
| Nach hinten (mm) | 50-200 |
| Links zum Mauerwerk (mm) ⁵ | 100-300 |
| Rechts zum Mauerwerk (mm) | 400-900 |
| Mindestraumhöhe (mm) | 2000 |
| EINBRINGMASSE | |
| Mindestens (mm) | 750 |

| ANSCHLÜSSE | |
|--|---------|
| Vorlauf (Zoll) | 1 |
| Rücklauf (Zoll) | 1 |
| Entlüftung für Kessel (Zoll) | ½ |
| Kesselentleerung (Zoll) | ½ |
| HEIZWASSERSEITIGER DURCHFLUSSWIDERSTAND | |
| ΔT= 20 K (mbar) | 5 |
| ΔT= 10 K (mbar) | 20 |
| ABGASWERTE | |
| Abgastemperatur Volllast (°C) | 120 |
| Abgastemperatur Teillast (°C) | 100 |
| Abgasmassestrom Volllast (g/s) | 9,0 |
| Abgasmassestrom Teillast (g/s) | 3,0 |
| CO2 bei Volllast (Vol%) | 13,5 |
| CO2 bei Teillast (Vol%) | 10,0 |
| Notweniger Kaminzug bei Volllast (Pa) ⁶ | 8 |
| Notwendiger Kaminzug bei Teillast (Pa) | 4 |
| ELEKTRISCHE LEISTUNGS-AUFNAHME | |
| Standby (W) | 20 |
| Rostreinigung (W) | 65 |
| Vorfüllen (W) | 75 |
| Zünden (W) | 1034 |
| Dauerbetrieb Teillast / Volllast (W) | 50 / 80 |

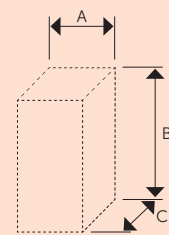
- 1) optional erhältlich
- 2) exkl. Stellfüße, Einstellbereich 15-35 mm
- 3) bei montierter Ascheaustragung 1200 mm
- 4) Empfehlung mind. 250 mm, ansonsten erhöhter Wartungsaufwand (Kosten)
- 5) ab 10 Pa ist ein geeigneter Zugbegrenzer unterhalb des Feuerungsanschlusses einzusetzen

Alle Abmessungen in mm!



Pelletsheizkessel

TOP LIGHT M MBW



Einbringmaße
Kessel (mind.)

A : 610 mm
B : 1460 mm
C : 650 mm

Einbringmaße
Behälter (mind.)

A : 620 mm
B : 1390 mm
C : 670 mm



| | |
|-------------|--------|
| Kessel | 204 kg |
| Behälter | 59 kg |
| Verkleidung | 62 kg |
| Aschebox | 15 kg* |
| Gesamt | 325 kg |

Mindestabstände Mauerwerk

| | |
|-------------------------|-----------------------------|
| 1 : 900 mm ¹ | 3 : 100-300 mm ² |
| 2 : 400-900 mm | 4 : 50-200 mm ³ |

- 1) bei montierter Ascheaustragung 1200 mm
- 2) Empfehlung mind. 250 mm, ansonsten erhöhter Wartungsaufwand (Kosten)
- 3) mit automatischer Ascheaustragung mind. 500 mm