



Pelletsessel **Top Light M**

Leistungsbereich: 4,5 – 14,9 kW

Elektrischer Anschluss: 230 VAC / 50 Hz, 16 A

- ✓ Kesselkörper mit effizienter Wickelisolierung
- ✓ Effizienter Wärmetauscher
- ✓ Brennsystem aus hitzebeständigem Edelstahl
- ✓ Vollautomatische Brennerreinigung
- ✓ Vollautomatische Röhrenreinigung
- ✓ Großzügig dimensionierte Aschelade mit Aschekomprimierung der Rostasche
- ✓ Drehzahlgeregeltes Saugzug- und Sekundärluftgebläse
- ✓ Automatische Zündeinheit für Pellets
- ✓ Pelletszwischenbehälter samt Abscheider (mit Vollmelder) und Saugturbine
- ✓ Einzigartige DCC Verbrennungsregelung mittels Luftmassesensoren und Lambdasonde

DCC
dual combustion control®

- ✓ 7" Touchscreen mit einfacher und übersichtlich gestalteter Menüführung
- ✓ Ansteuerung von einem gemischten Heizkreis, einem Brauchwasser- und Pufferspeicher, Austragungssystem
- ✓ Je ein Brauchwasser-, Außen-, Anlegefühler und Raumfernversteller für Heizkreis
- ✓ BCL-Pufferfühlerset
- ✓ Kontakt für externe Anforderung



HINWEIS:

- ! Pufferspeicher erforderlich, bezüglich Auslegung Puffergröße (l/kW) - siehe allgemeine Hinweise in der Planungsmappe
- ! Internetanschluss im Heizraum empfohlen
- ! Rücklaufanhebung erforderlich



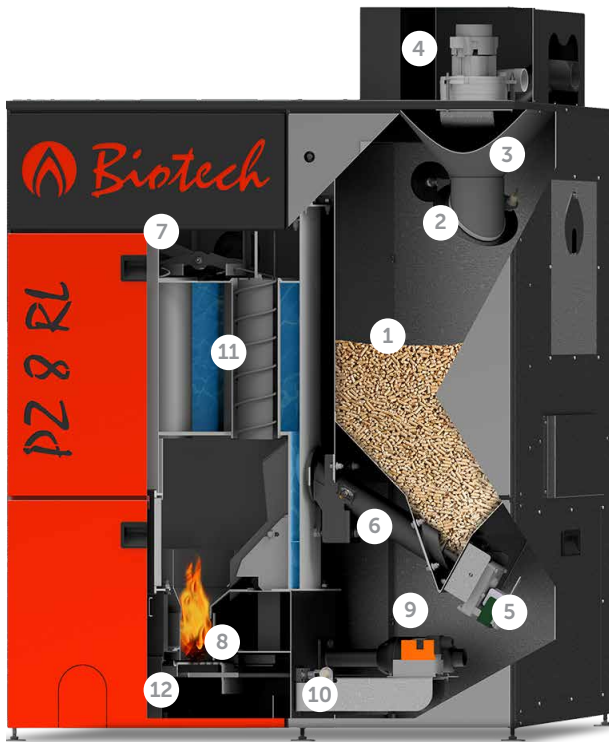
Kaminabgang oben, Anschlüsse wie Vor-, Rücklauf und Entlüftung oben.



Fernbedienung mittels Smartphone, Tablet PC, PC oder Laptop möglich - Voraussetzung: Netzwerkverbindung im Heizraum vorhanden.



Leichte Einbringung des Pelletsheizkessels in den Keller / Heizraum, da dieser teilbar ist.



- | | |
|--------------------|------------------------------------|
| 1 Vorratsbehälter | 7 Lambdasonde |
| 2 Vakuumklappe | 8 Selbstreinigender Brennerrost |
| 3 Abscheider | 9 Automatische Zündung |
| 4 Saugturbine | 10 Luftmassensensoren |
| 5 Schneckenantrieb | 11 Selbstreinigender Wärmetauscher |
| 6 Dosierschnecke | 12 Aschelade |

ANLAGENTYPE **TOP LIGHT M**

Kesselklasse	5
Nennwärmeleistung (kW)	14,9
Wirkungsgrad Vollast (%)	93,0
Wirkungsgrad Teillast (%)	93,5
Max. Kesseltemperatur (°C)	90
Zulässiger Betriebsdruck (bar)	3
CE Kennzeichnung gem. Niederspannungsrichtlinie	CE
Energieeffizienzklasse	A+

ABMESSUNGEN

Breite Kessel (mm)	1155
Tiefe Kessel (mm)	667
Tiefe inkl. Aschebox (mm) ¹	1052
Höhe Kessel (mm) ²	1542
Höhe Rauchrohranschluss (mm) ²	1402
Höhe Vorlauf (mm) ²	1435
Höhe Rücklauf (mm) ²	1435
Höhe Entlüftung (mm) ²	1435
Rauchrohranschluss Durchmesser (mm)	130
Gesamtgewicht lose (kg)	332
Wasserinhalt (l)	60
Vorratsbehälter Füllmenge (kg)	40
Aschelade nutzbar (l)	6
Aschebox nutzbar (l)	42

MINDESTABSTAND MAUERWERK

Nach vorne (mm) ³	900
Nach hinten (mm)	50-200
Links zum Mauerwerk (mm) ⁴	100-300
Rechts zum Mauerwerk (mm)	400-900
Mindestraumhöhe (mm)	2000

EINBRINGMASSE

Mindestens (mm)	750
-----------------	-----

ANSCHLÜSSE

Vorlauf (Zoll)	1
Rücklauf (Zoll)	1
Entlüftung für Kessel (Zoll)	1/2
Kesselentleerung (Zoll)	1/2

HEIZWASSERSEITIGER DURCHFLUSSWIDERSTAND

$\Delta T = 20 \text{ K (mbar)}$	5
$\Delta T = 10 \text{ K (mbar)}$	20

ABGASWERTE

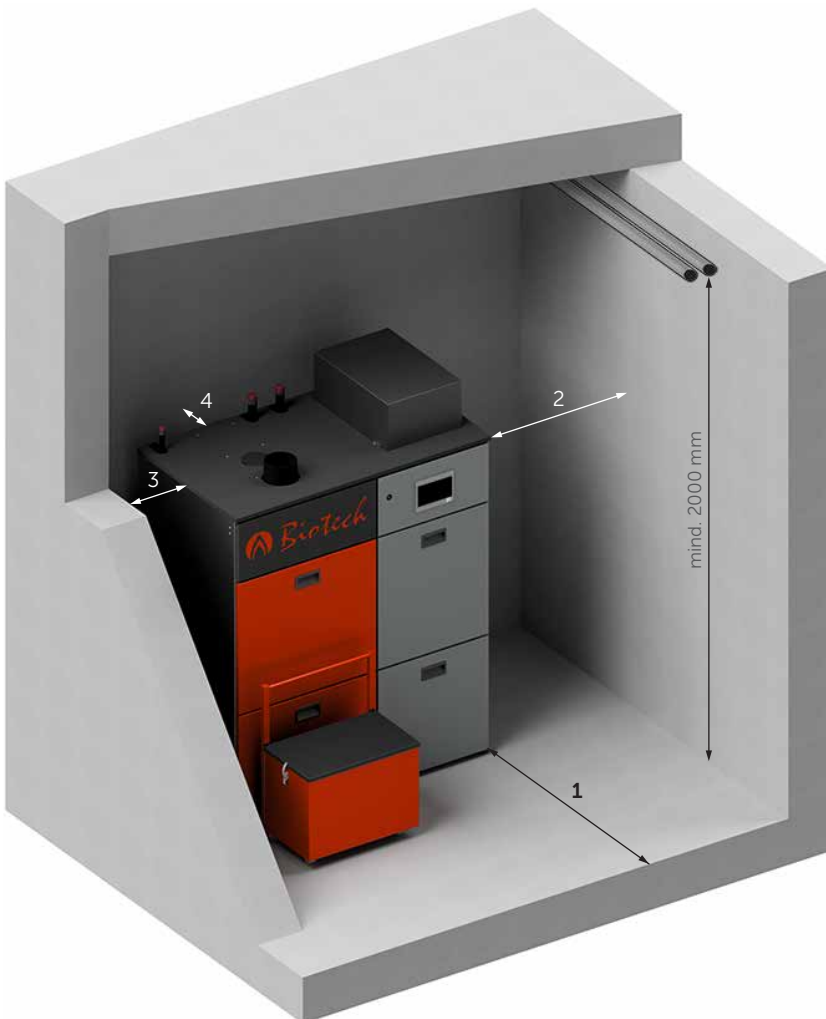
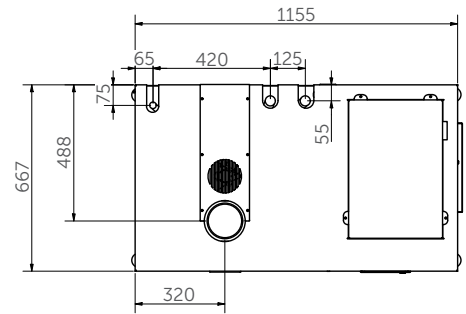
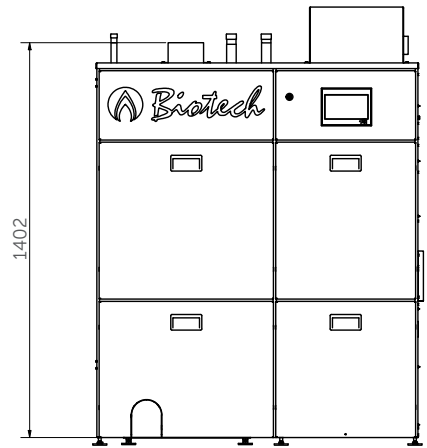
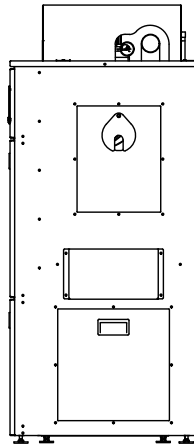
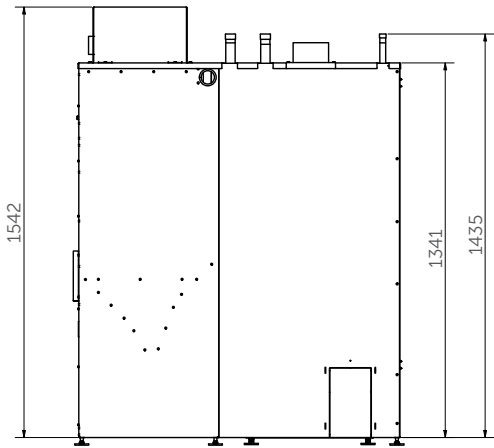
Abgastemperatur Vollast (°C)	120
Abgastemperatur Teillast (°C)	100
Abgasmassestrom Vollast (g/s)	9,0
Abgasmassestrom Teillast (g/s)	3,0
CO ₂ bei Vollast (Vol%)	13,5
CO ₂ bei Teillast (Vol%)	10,0
Notweniger Kaminzug bei Vollast (Pa) ⁵	8
Notwendiger Kaminzug bei Teillast (Pa)	4

ELEKTRISCHE LEISTUNGS-AUFNAHME

Standby (W)	20
Füllen Turbine (W)	1340
Rostreinigung (W)	65
Vorfüllen (W)	75
Zünden (W)	1034
Dauerbetrieb Teillast / Vollast (W)	50 / 80

- 1) optional erhältlich
- 2) exkl. Stellfüße, Einstellbereich 15-35 mm
- 3) bei montierter Ascheaustragung 1200 mm
- 4) Empfehlung mind. 250 mm, ansonsten erhöhter Wartungsaufwand (Kosten)
- 5) ab 10 Pa ist ein geeigneter Zugbegrenzer unterhalb des Feuerungsanschlusses einzusetzen

Alle Abmessungen in mm!



Pelletsheizkessel

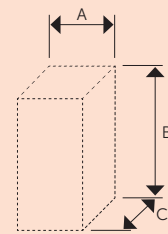
TOP LIGHT M

Einbringmaße
Kessel (mind.)

A : 610 mm
B : 1460 mm
C : 650 mm

Einbringmaße
Behälter (mind.)

A : 620 mm
B : 1550 mm
C : 670 mm



Kessel	204 kg
Behälter	66 kg
Verkleidung	62 kg
Aschebox	15 kg*
Gesamt	332 kg

Mindestabstände Mauerwerk

1 : 900 mm ¹	3 : 100-300 mm ²
2 : 400-900 mm	4 : 50-200 mm ³

- 1) bei montierter Ascheaustragung 1200 mm
- 2) Empfehlung mind. 250 mm, ansonsten erhöhter Wartungsaufwand (Kosten)
- 3) mit automatischer Ascheaustragung mind. 500 mm