



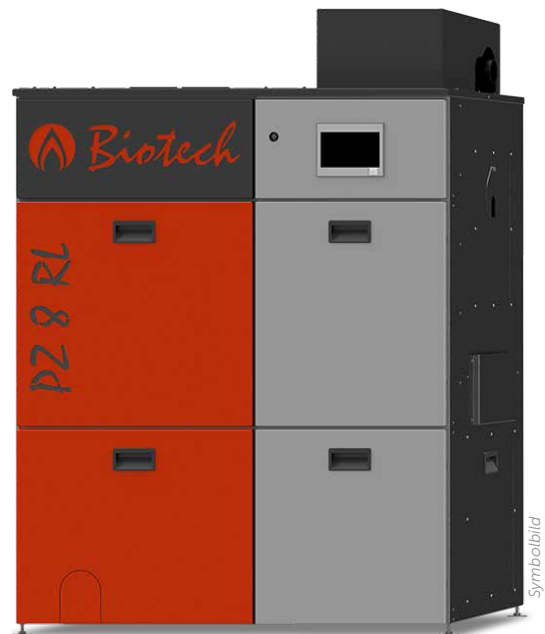
Pelletsessel **PZ8RL**

Leistungsbereich: 2,0 – 14,5 kW
Elektrischer Anschluss: 230 VAC / 50 Hz, 16 A

- ✓ Kesselkörper mit effizienter Wickelisolierung
- ✓ Effizienter Wärmetauscher
- ✓ Brennsystem aus hitzebeständigem Edelstahl
- ✓ Vollautomatische Brennerreinigung
- ✓ Vollautomatische Röhrenreinigung
- ✓ Großzügig dimensionierte Aschelade mit Aschekomprimierung der Rostasche
- ✓ Drehzahlgeregeltes Saugzug- und Sekundärluftgebläse
- ✓ Automatische Zündeinheit für Pellets
- ✓ Pelletszwischenbehälter samt Abscheider (mit Vollmelder) und Saugturbine
- ✓ Einzigartige DCC Verbrennungsregelung mittels Luftmassesensoren und Lambdasonde

DCC
dual combustion control®

- ✓ 7" Touchscreen mit einfacher und übersichtlich gestalteter Menüführung
- ✓ Ansteuerung von einem gemischten Heizkreis, einem Brauchwasser- und Pufferspeicher, Austragungssystem
- ✓ Je ein Brauchwasser-, Außen-, Anlegefühler und Raumfernversteller für Heizkreis
- ✓ BCL-Pufferfühlerset
- ✓ Kontakt für externe Anforderung



Symbolbild

HINWEIS:

- ! Pufferspeicher erforderlich, bezüglich Auslegung Puffergröße (l/kW) - siehe allgemeine Hinweise in der Planungsmappe
- ! Internetanschluss im Heizraum empfohlen
- ! Rücklaufanhebung erforderlich



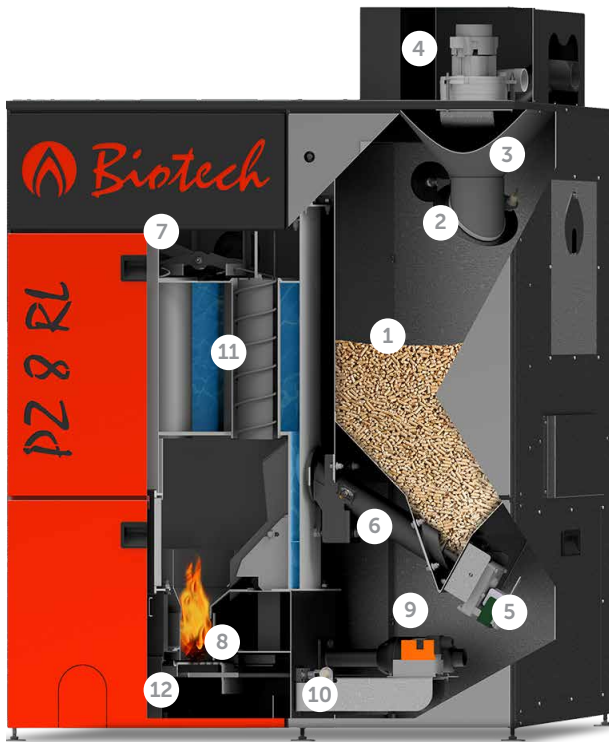
USB-Anschluss für Software Update und Speichern von Daten vorhanden



Fernbedienung mittels Smartphone, Tablet PC, PC oder Laptop möglich - Voraussetzung: Netzwerkverbindung im Heizraum vorhanden.



Leichte Einbringung des Pelletsheizkessels in den Keller / Heizraum, da dieser teilbar ist



- | | |
|--------------------|------------------------------------|
| 1 Vorratsbehälter | 7 Lambdasonde |
| 2 Vakuumklappe | 8 Selbstreinigender Brennerrost |
| 3 Abscheider | 9 Automatische Zündung |
| 4 Saugturbine | 10 Luftmassensensoren |
| 5 Schneckenantrieb | 11 Selbstreinigender Wärmetauscher |
| 6 Dosierschnecke | 12 Aschelade |

ANLAGENTYPE	PZ8RL
Kesselklasse	5
Nennwärmeleistung (kW)	14,5
Wirkungsgrad Vollast (%)	93,64
Wirkungsgrad Teillast (%)	96,34
Max. Kesseltemperatur (°C)	90
Zulässiger Betriebsdruck (bar)	3
CE Kennzeichnung gem. Niederspannungsrichtlinie	CE
Energieeffizienzklasse ¹	A+

ABMESSUNGEN	
Breite Kessel (mm)	1155
Tiefe Kessel (mm)	667
Tiefe inkl. Aschebox (mm) ²	1052
Höhe Kessel (mm) ³	1542
Höhe Rauchrohranschluss (mm) ³	822
Höhe Vorlauf (mm) ³	348
Höhe Rücklauf (mm) ³	926
Höhe Entlüftung (mm) ³	936
Rauchrohranschluss Durchmesser (mm)	130
Gesamtgewicht lose (kg)	318
Wasserinhalt (l)	50
Vorratsbehälter Füllmenge (kg)	40
Aschelade nutzbar (l)	6
Aschebox nutzbar (l)	42

MINDESTABSTAND MAUERWERK	
Nach vorne (mm) ⁴	900
Nach hinten (mm)	500-900
Links zum Mauerwerk (mm) ⁵	100-300
Rechts zum Mauerwerk (mm)	400-900
Mindestraumhöhe (mm)	2000

EINBRINGMASSE	
Mindestens (mm)	750

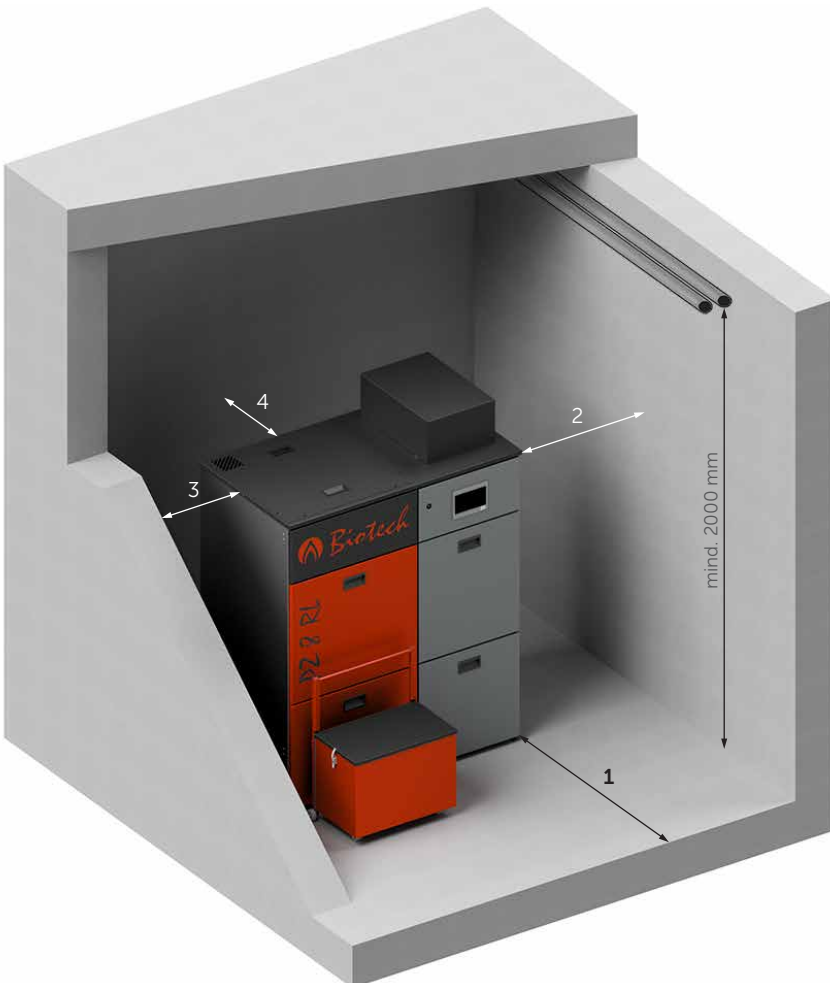
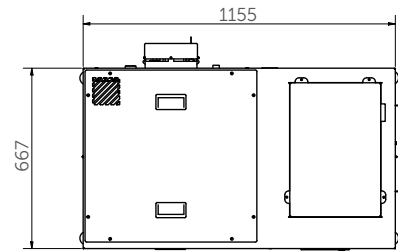
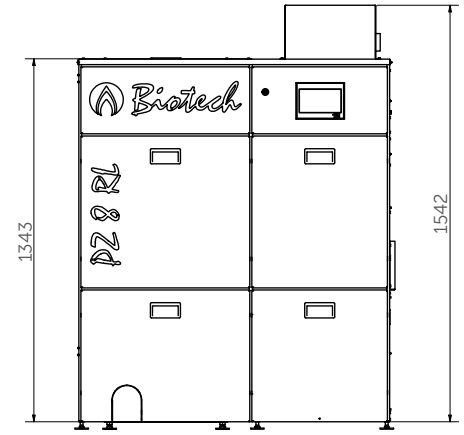
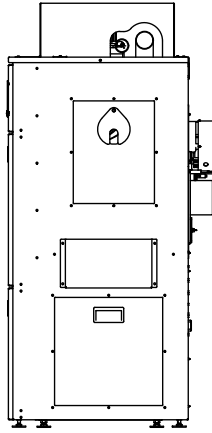
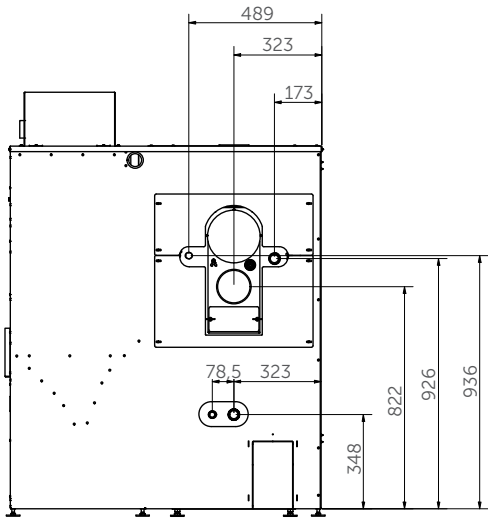
ANSCHLÜSSE	
Vorlauf (Zoll)	1
Rücklauf (Zoll)	1
Entlüftung für Kessel (Zoll)	1/2
Kesselentleerung (Zoll)	1/2
HEIZWASSERSEITIGER DURCHFLUSSWIDERSTAND	
$\Delta T = 20 \text{ K (mbar)}$	9,5
$\Delta T = 10 \text{ K (mbar)}$	37,8

ABGASWERTE	
Abgastemperatur Volllast (°C)	120
Abgastemperatur Teillast (°C)	100
Abgasmassestrom Volllast (g/s)	8,0
Abgasmassestrom Teillast (g/s)	1,9
CO ₂ bei Volllast (Vol%)	13,5
CO ₂ bei Teillast (Vol%)	10,0
Notweniger Kaminzug bei Volllast (Pa) ⁶	8
Notwendiger Kaminzug bei Teillast (Pa)	4

ELEKTRISCHE LEISTUNGS-AUFNAHME	
Standby (W)	20
Füllen Turbine (W)	1340
Rostreinigung (W)	65
Vorfüllen (W)	75
Zünden (W)	1034
Dauerbetrieb Teillast / Vollast (W)	50 / 80

- 1) *Verbundlabel (Kessel+Regelung)*
- 2) *optional erhältlich*
- 3) *exkl. Stellfüße, Einstellbereich 15-35 mm*
- 4) *bei montierter Ascheaustragung 1200 mm*
- 5) *Empfehlung mind. 250 mm, ansonsten erhöhter Wartungsaufwand (Kosten)*
- 6) *ab 10 Pa ist ein geeigneter Zugbegrenzer unterhalb des Feuerungsanschlusses einzusetzen*

Alle Abmessungen in mm!



Pelletsheizkessel

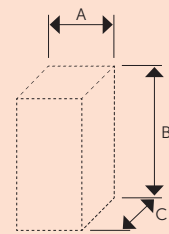
PZ8RL

Einbringmaße
Kessel (mind.)

- A : 610 mm
- B : 1350 mm
- C : 720 mm

Einbringmaße
Behälter (mind.)

- A : 620 mm
- B : 1550 mm
- C : 670 mm



Kessel	190 kg
Behälter	66 kg
Verkleidung	62 kg
Aschebox	15 kg ⁺
Gesamt	318 kg

Mindestabstände Mauerwerk

1 : 900 mm ¹	3 : 100-300 mm ²
2 : 400-900 mm	4 : 500-900 mm

1) bei montierter Ascheaustragung 1200 mm
2) Empfehlung mind. 250 mm, ansonsten erhöhter Wartungsaufwand (Kosten)